

Herzlich Willkommen
in unserer Ferienwohnung
auf der Lauchernalp!

 **airbnb**
Booking.com

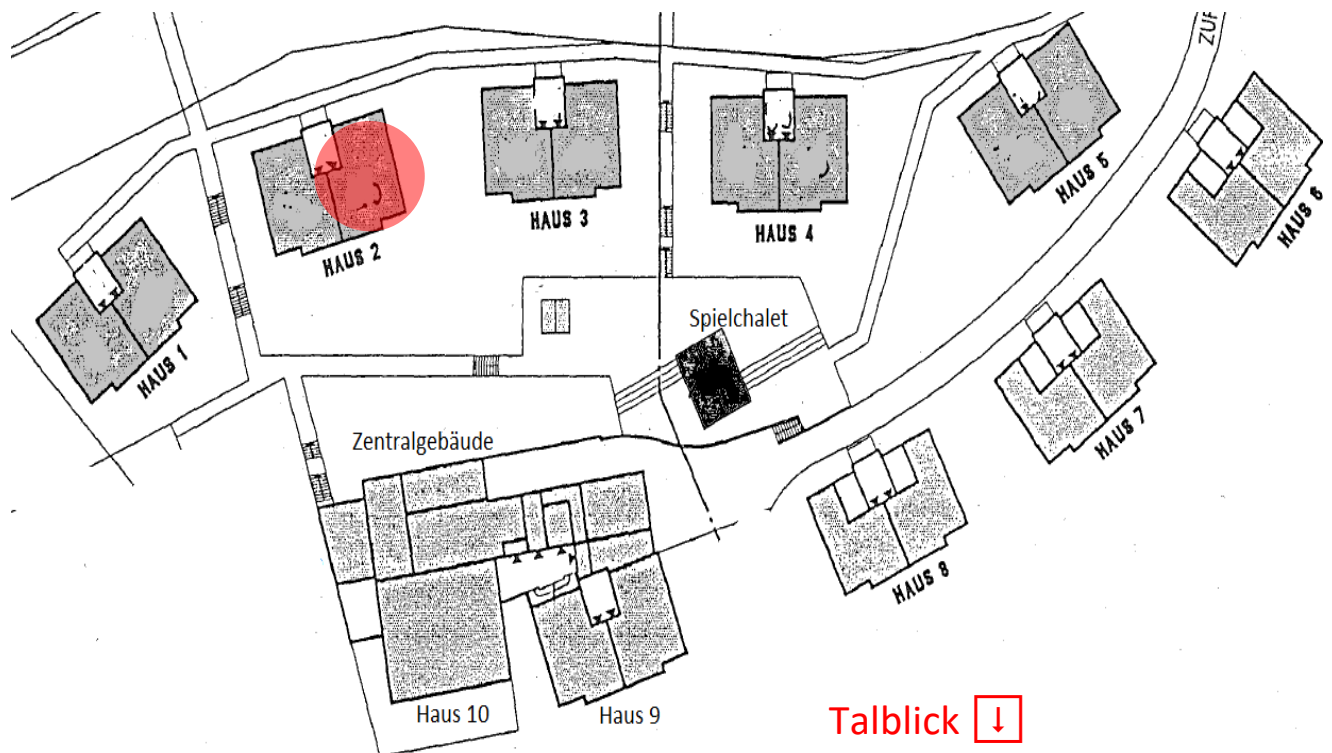


Alpine Village
Lauchernalp
Tilgi 21
Wiler – Lauchernalp (Lötschen)

Haus #2
«Krokus»
Wohnung/App. # 26
2. Etage

Google-Koordinaten
46°24'39.2''N
7°46'34.8''E

 **Bergstation Luftseilbahn**



Talblick 

Anreise

Anfahrt mit dem Auto

Von Norden gelangen Sie über die Autobahn A6 von Bern nach Spiez. Hier zweigt die Kantonstrasse Richtung Kandersteg ab. Durch die einfache und speditive Verladung Ihres Autos auf die Eisenbahn durch den Autoverlag in Kandersteg durchqueren Sie in nur 15 Minuten den Lötschberg und kommen so bequem in Goppenstein an, dem Südbahnhof des Lötschbergtunnels.

Von Süden fahren Sie über die Rhonetal-Autobahn von Lausanne oder über die Kantonstrasse von Brig nach Gampel/Steg.

Ab Steg und Goppenstein führt die gut ausgebaute Strasse direkt ins Lötschental. Die Strasse ist auch im Winter gut befahrbar – für die Monate November bis April ist eine Winterrüstung erforderlich.

Bei der Talstation der Luftseilbahn Wiler - Lauchernalp stehen genügend kostenpflichtige Parkplätze zur Verfügung.

Im Winter ist die Lauchernalp autofrei und nur per Luftseilbahn erreichbar.

Im Sommer kann mit dem Auto via die bewilligungs- und kostenpflichtige Alpstrasse bis vor das Alpine Village gefahren werden. Dort sind einige öffentliche Parkplätze sowie Besucherparkplätze vorhanden.

Die Alpstrasse ist durchgängig asphaltiert, jedoch teilweise eng. Bei Gegenverkehr müssen die Ausweichstellen benützt werden. Die Fahrt von Wiler bis zum AlpineVillage dauert ca. 15 bis 20 Minuten.

Fahrbewilligungen für die Alpenstrasse von Wiler auf die Lauchernalp (nur Sommer) können über die App «**parkingpay**» gelöst werden. Bitte geben Sie zuerst den Ort (3918 Wiler-Lötschen) ein. Anschliessen wählen Sie «Bewilligung» und dann «Fahrbewilligung Strasse Wiler-Alpen PW». Unter Angabe der Nummer Ihres Fahrzeugschildes können Sie anschliessend eine Bewilligung für die gewünschte Dauer kaufen.

Die Tarife für die Fahrbewilligung betragen:

Tagesbewilligung	Fr.	20.00
3-Tagesbewilligung	Fr.	25.00
Wochenbewilligung	Fr.	35.00

Anfahrt mit dem Öffentlichen Verkehr

Die Nord-Südachse Bern–Lötschberg–Simplon bringt Sie stündlich von Bern beziehungsweise von Brig sicher und bequem zum Bahnhof Goppenstein. In Goppenstein haben Sie Anschluss auf ein Postauto ins Lötschental. Die Fahrzeit von Goppenstein nach Wiler beträgt ca. 25 Minuten. Von dort bringt sie die Luftseilbahn in nur 6 Minuten auf die Lauchernalp.

Lage Wohnung im AlpineVillage:



Bergstation Seilbahn
Ferienwohnung Haus # 2

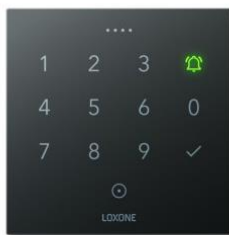


Zugang zur Wohnung / Steuerung Wohnung via Smarthome:

Der Zugang zur Wohnung erfolgt über einen Codeschalter. Dieses befindet sich unmittelbar neben der Wohnungstüre auf der linken Seite.

Bitte geben Sie den Ihnen zugewiesenen Code auf dem Tastenfeld ein und drücken anschliessend das OK-Häkchen. Danach öffnet sich das Türschloss automatisch. Der Code wird Ihnen rechtzeitig vor Ankunft bekanntgegeben.

Der Zugriffscode ist gültig ab dem Tag der Anreise (ab 15.00h) bis zum Tag der Abreise (bis 10.00h). Bitte vergewissern Sie sich, dass Sie die Wohnung am Abreisetag nach 10.00h nicht mehr betreten müssen.



Die Wohnung ist mit einem Smarthome-System (Loxone) ausgestattet. Die Nutzung ist selbsterklärend. Bitte achten Sie darauf, dass Sie sämtliche Bedienelemente (inkl. Touch-Panel im Wohnraum) mit der nötigen Vorsicht verwenden. Die Wohnung wird **nicht videoüberwacht!** Wir respektieren die Privatsphäre unserer Gäste!

Gepäcktransport (nur während der Wintersaison)

Anreise:

Sie können an der Talstation der Luftseilbahn Wiler <-> Lauchernalp ein Ticket für den Gepäcktransport kaufen und dort Ihr Gepäck in einem Gitterwagen deponieren. Ihr Gepäck wird bis vor Ihr Haus des Alpine Villages gebracht.

Tarife und weitere Informationen erhalten Sie bei der Talstation.

Abreise:

Bitte melden Sie sich, wenn möglich zwei Tage vor der Abreise, an der Kasse der Bergstation und kaufen Sie dort ein Ticket. Bringen Sie Ihr Gepäck zum Hauptgebäude des Alpine Villages. Von dort wird es bis zur Talstation der Luftseilbahn Wiler <-> Lauchernalp transportiert.

Restaurant Tenne

Das Restaurant Tenne im Alpine Village ist bis auf weiteres geschlossen. Sie finden aber auf der Lauchernalp in unmittelbarer Nähe zur Unterkunft andere Restaurants.

Spielzimmer und Chalet

Allen Besuchern stehen das Spielzimmer mit Tischtennis und Tischfußball im Zentralgebäude wie auch das Spielzimmer im Chalet zur Verfügung.



Wellness

Im Hauptgebäude befinden sich ein kleines Hallenbad und eine kleine Wellnesszone mit Sauna und Dampfbad.



Hallenbad

Das Hallenbad kann von allen Eigentümern/Innen und Gästen des Alpine Villages während den Öffnungszeiten kostenlos besucht werden.

Das Hallenbad ist ohne Badeaufsicht - die Benutzung erfolgt auf eigene Verantwortung! Eltern/Erziehungsberechtigte sind für die Aufsicht ihrer Kinder selber verantwortlich! Kinder unter 12 Jahren dürfen das Hallenbad nur unter Aufsicht benutzen.

Eine Nutzung durch weitere Personen ist nicht gestattet. Das Hallenbad ist vom 18. Dezember 2021 bis 18. April 2022 jeweils von 12.00 Uhr bis 20.00 Uhr geöffnet.

In der Sommersaison bleibt das Hallenbad geschlossen.

Sauna & Dampfbad

Die Sauna und das Dampfbad können von allen Eigentümern/Innen und Gästen (Mindestalter: 16 Jahre) des Alpine Villages während der Wintersaison und während den Öffnungszeiten des Hallenbades kostenlos besucht werden.

- Sauna und Dampfbad sind ohne Aufsicht, die Benutzung erfolgt auf eigene Verantwortung!
- Der Bereich mit Sauna und Dampfbad ist Nacktzone.
- Badetücher sind selber mitzubringen. Bitte achten Sie darauf, dass in der Sauna kein Schweiß auf das Holz tropft
- Es sind maximal 6 Personen gleichzeitig im Sauna & Dampfbad-Bereich erlaubt.
- Der Besuch von Sauna & Dampfbad ist beim Hauswart Michael Meyer (+41 79 471 56 82) vorab unter Angabe der gewünschten Zeit anzumelden.
Sofern noch freie Plätze vorhanden sind, kann der Schlüssel beim Hauswart abgeholt werden.
- Betriebszeiten Sauna & Dampfbad: vom 18. Dezember 2021 bis 18. April 2022 jeweils von 12.00 Uhr bis 20.00 Uhr.

In der Sommersaison sind Sauna und Dampfbad geschlossen.

Skitransport

Für die Gäste des Ferienparks finden täglich zwei kostenlose Skitransporte statt:

- Morgentransport: zwischen 08.15 Uhr und 09.00 Uhr
- Mittagstransport: 12.45 Uhr

Bitte Skis/Snowboards bis spätestens 08.45 Uhr bzw. 12.40 Uhr in den dafür vorgesehenen Skiständer stellen. (Ständer vor Haus # 3)

Die Skis/Snowboards werden je nach Schneeverhältnissen unterhalb der Terrasse des Restaurant Zudili (neben der Wäscherei) oder oben an der Bergstation deponiert.

Wissenswertes von A – Z

Abfallentsorgung

Gebührenpflichtige Abfallsäcke à 35l oder 17l sind im Volg in Wiler (siehe unter Einkaufen) erhältlich. Die Säcke können im Container in der Garage des Zentralgebäudes des Alpine Villages deponiert werden. In der Bergstation der Luftseilbahn Wiler <-> Lauchernalp befindet sich eine Sammelstelle für Glas, Papier, Karton, PET und Metall.

Brennholz

Brennholz für den Schwedenofen kann beim Hauswart (Fr. 20.00/Sack) bezogen werden.

Einkaufen

Im Dorf direkt bei der Talstation der Luftseilbahn ist ein Volg Laden mit Lebensmitteln.

- Tipp: zum Einkaufen mit dem Schlitten ins Tal und mit der Luftseilbahn zurück.
- Tipp: Artikel unter volgshop.ch vorbestellen und im Tal unten abholen.

In der Bergstation der Luftseilbahn befindet sich ein Sportgeschäft.

Brot kann während der Wintersaison mittels Liste, die auf der Theke vor der Treppe zum Hallenbad aufliegt, bestellt werden. Täglich bis 12.00 Uhr (samstags bis 16.55 Uhr) bestellen. Abholen am folgenden Tag zwischen 08.15 Uhr und 08.45 Uhr am selben Ort.

Fernseher / Radio

Das Alpine Village verfügt über eine moderne Fernseh- und Radio- Empfangsanlage. Fernsehsender befinden sich auf den Kanälen 1-50, Radiosender auf den Kanälen 51-65. Infokanal auf Kanal 1.

Waschen

Im Zentralgebäude stehen zwei Waschmaschinen und zwei Tumbler zu Verfügung. Diese können, wenn frei, jederzeit von allen Gästen benützt werden. Die Bezahlung erfolgt mittels Münzautomat. Waschmittel ist selber mitzubringen. Bitte die Geräte nach Gebrauch reinigen (insbesondere Flusensieb des Tumblers).

WLAN

Wir haben für unsere Gäste in der Wohnung neu ein eigenes WLAN eingerichtet. Die Zugangsdaten lauten wie folgt:

Name Netzwerk: 2.6_H+W

Passwort: LauchernAlp3937

Über dieses Netzwerk kann nun auch im Bade- sowie in den Schlafzimmern Musik über AirPlay abgespielt werden. Die TV's sind mit dem allgemeinen AlpineVillage-Netz verbunden. Falls die Geschwindigkeit nicht ausreicht können diese Geräte ebenfalls mit dem neuen WLAN verbunden werden.

Kontakt:

Bei Fragen oder Unklarheiten können Sie uns wie folgt kontaktieren:

Eigentümer/Vermieter

Francisco Heldner

+41 (0)76 444 03 00 (gerne auch per WhatsApp)

francisco.heldner@oberwallis.ch

Hauswart:

Michael Meyer

+41 (0)79 471 56 82

**Wir wünschen unseren Gästen einen erholsamen Aufenthalt
auf der Lauchernalp!**